



Bobcat®

463



Introductie van de nieuwe 463... de grootste kleine wiellader op de markt!!

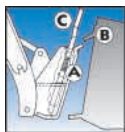
De compacte Bobcat® schranklader is de
veelzijdige aanbouwdelendrager die alles
binnen zijn segment overtreft..

- 329 kg nominale werkcapaciteit
- 34,1 l/min Hydraulische pompcapaciteit
- 16,8 kW Motor vermogen

Optimale prestaties in een klein pakket!

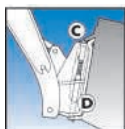
De 463 lader maakt van compactheid
zijn deugd. Hij komt waar grotere
machines niet kunnen komen. Hij
heeft lage bedrijfskosten. Hij is
makkelijk te vervoeren. En toch is hij
ook betrouwbaar, behendig,
productief, werkbeparend,
gebruikersvriendelijk – en uitgerust
met een cabine die het comfort van
een veel grotere machine biedt!

Maar voor alles is de 463 veelzijdig.
Met een ruime keuze Bobcat
aanbouwdelen, kunnen u en uw 463
praktisch elk karwei met gemak en
vertrouwen aan.



Exclusief Bob-Tach™ Systeem

Voor snel en veilig verwisselen van aanbouwdelen. Bob-Tach frame (A) wordt ingebracht in flens (B) van aanbouwdeel, hendel (C) wordt makkelijk naar beneden gedrukt, waardoor wig (D) door frame en opening in aanbouwdeel wordt gedrukt en een stevige verbinding tot stand komt.



Geen afstellingen nodig.

Het ontwerp van de Bobcat "vlinderdas" aandrijfketting maakt gebruik van voorgespannen "heavy-duty" aandrijfkettingen in twee korte onafgebroken lussen aan elke zijde. Dat betekent geen periodieke, tijdverslindende afstelwerkzaamheden, plus een lange levensduur onder de meest zware omgevingscondities.



Lagervet? Verleden tijd

Zelfsmerende aslag te worden. Het unieke optimale beschermings

Koppel deze job-specifieke Bobcat aanbouwdelen aan



Keerbezem

Veeft sneeuw, vuil en puin van oprijlanen, laadperrons en magazijnvloeren.



Grondboor

Boort snel gaten met de precisie van een loodlijn.



Sneeuwrees

Krachtige sneeuwschuiver. Afvoergoot wordt bediend vanaf de bestuurdersplaats.



Mini-schraper

Schraapt ijs en sneeuw van parkeerterreinen; schraapt vloeren schoon; verwijdert tegelvloeren.



Dieplepel

Maakt van de lader een graafmachine. Graaft tot een diepte van 1,6 m.



Breekhamer

Breekt beton en asfalt snel en moeiteloos open.



Tuinfrees

Spit en maakt aarde los; mengt compost en ander materiaal in de aanwezige grond.



Sleuvengraver

Kan een uitgebreid aantal taken aan, waaronder sleuven graven in de buurt van gebouwen.



SLOOPSCHAAR

Breekt beton; snijdt rondstaal, draadroosters, gehoekt staal en L-balken



Dumper

Laadt snel en bespaart tijd door meer materiaal in minder ritten naar de stortplaats te vervoeren



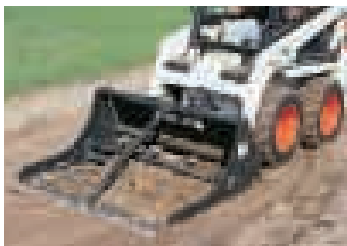
Universeel blad

Kan als sneeuwblad en als dozerblad gebruikt worden. Onder een hoek van 30 graden gebogen strijkbord.



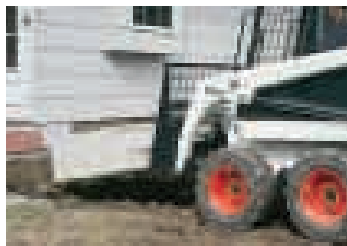
Universele vork

Neemt volumineus, moeilijk hanteerbaar materiaal op: los hooi, ligstro, mest en gebundeld materiaal.



Egalisator

Verwijdert grote kluiten en stenen, breekt harde grond open, scheidt puin van aarde.



Palletvork

Vervoert gepalletiseerd materiaal op boerderijen, bouwplaatsen en industriële terreinen.



Universele grijper

Neemt los hooi, stro, mest, balen en moeilijk te hanteren materiaal op. Gebruik hem met een graafbak of een universele vork.



Bezem met opvangbak

Veeft oppervlakten schoon zowel bij het vooruit als het achteruit rijden.

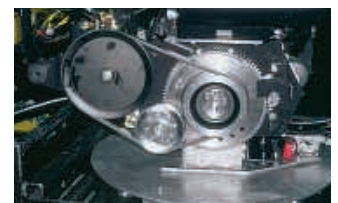
Repareerbaarheid

Bobcat schrankladers worden gekenmerkt door eenvoudig onderhoud en snelle toegang tot componenten als reparaties nodig mochten zijn. Onderhoudstechnici kunnen snel bij hydraulische/hydrostatische componenten komen door twee moeren los te draaien en de achterkant van de cabine op te tillen. De achterklep kan open worden gezet – wat een snelle en eenvoudige toegang tot motorcomponenten mogelijk maakt.



Voordeel van de riemaandrijving

De Bobcat riemaandrijving biedt het voordeel dat Bobcat ladermotoren met een lager toerental kunnen werken, wat resulteert in een geluidsarme machine die langer meegaat en minder brandstof verbruikt. Dit systeem optimaliseert tevens het rendement van de pomp en minimaliseert de kracht op de stuurhendels.



ijd!

ers hoeven nooit gesmeerd
ke naafontwerp biedt een
ng van afdichtingen.

Capaciteit

463

Nominale werkcapaciteit	329 kg
Kiplast	681 kg
Hydraulische pompcapaciteit	34,1 l/min bij 2800 t/min
Rijsnelheid	10,4 km/h

Motor

Merk/Model	Kubota / D1005-E
Brandstof/Koeling	Diesel / Water
Vermogen bij afgesteld toerental (ISO 9249)	16,8 kW (22,8 pk) bij 2800 t/min
Maximum vermogen	22 kW (30 pk)
Aantal cilinders	3
Cilinderinhoud	1,0 l
Inhoud brandstoftank	24,6 l

Gewicht

Verzendgewicht ^①	1134 kg
Bedrijfgewicht ^②	1301 kg

Bediening

Besturing	Vooruit, achteruit, rijsnelheid en draaien met twee hendels.
Hydrauliek	Twee voetpedalen controleren de hefarmen en de laadbak.
Overbrenging	Hydrostatisch, 4-wielaandrijving

Standaarduitrusting

- | | |
|--|--|
| - Banden 5,70 x 12,4 lagen | - Hulphydrauliek vooraan |
| - Bestuurderscabine [®] (ROPS/FOPS 1) | - Parkeerrem |
| - BICS-vergrendelingssysteem | - Stoelbeugel |
| - Bob-Tach | - Stoel met vering |
| - CE - label | - Veiligheidsgordel |
| - Claxon | - Vonkvrije uitlaat |
| - Hefarmblokkering | - Werkverlichting (vooraan en achteraan) |

Opties

- | | |
|--|----------------------------------|
| - Achteruitrijalarm | - Kit voor speciale toepassingen |
| - Aanbouwkit met hijsogen | - Sleutelvrij startstelsel |
| - Brede Bobcat-banden "Better" (23 x 8,50 x 12, 6 lagen) | - Uitlaat met catalysator |

- ① Lader met standaardbanden, zonder bak.
 ② Lader met standaardbanden, bak, bestuurder en volle brandstoftank.
 ③ Raadpleeg uw verdeler.

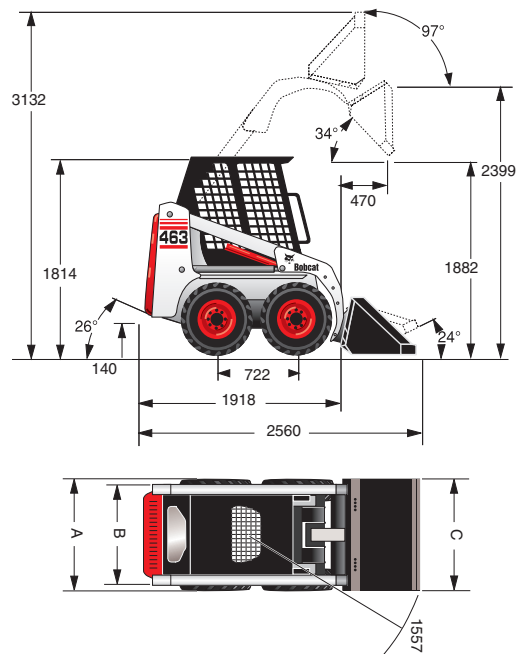
Beschikbare aanbouwdelen

- Bakken
- Bezem met opvangbak ^⑤
- Dieplepel
- Dumper
- Egalisator
- Grondboor
- Hydraulische Breekhamer ^④
- Keerbezem ^⑤
- Mini grondschraper
- Palletvork
- Rupskettingen
- Sleuvengraver
- Sloopschaar
- Sneeuwrees
- Tuinfrees
- Universeel blad
- Universele vork met klem

- ④ Het gebruik van de Bobcat lader uitgerust met dit aanbouwdel vereist de montage van een kit voor speciale toepassingen. Deze bestaat uit een Lexan cabinedeur van 12 mm en een boven- en een achterruit van 6 mm.
 ⑤ Optionele waterkit

Afmetingen

- Alle afmetingen zijn in mm.



* Brede banden

- A** - 5.70 x 12 Banden - 900 mm
 23 x 8.50 - 12 Banden - 1100 mm
B - 5.70 x 12 Banden - 747 mm
 23 x 8.50 - 12 Banden - 884 mm
C - 36 in. Bak breedte - 914 mm
 44 in. Bak breedte - 1130 mm



BOBCAT EUROPE

J. Huysmanslaan, 59
 B - 1651 LOT, België
 Tel. +32 (0)2 371 68 11
 Fax +32 (0)2 371 69 01
 E-mail: bobcat_europe@eu.bobcat.com
 www.bobcat.com

An  Ingersoll Rand business